

注意事項：1.請作答於另附之空白答案紙上，並註明題號，否則不予計分。
2.考生請就設計題目一與設計題目二擇一作答

考試科目：快速設計

設計題目一：民宿建築設計

一、設計說明：

有一對國小即將退休教師夫婦，計劃於退休後到台東養老，並計劃於居住地規劃興建民宿，一來可以增加收入、二來可以於平日有投宿者入住，增加生活的樂趣。夫妻兩個性開朗好客，喜好大自然，育有一子一女，均已於外地就讀大學，放假日會回家探望父母，男主人喜愛騎自行車，希望未來民宿亦可提供給單車客一個溫暖的住宿空間；女主人喜愛烹飪與種植花草，期望未來民宿能有較大的庭園提供女主人種植花草。希望住家與民宿能有各自獨立之出入口，主人擁有獨立的私人空間，但又能方便管理與照料民宿。

二、空間需求：

(一)住家部分：

1. 玄關：收納與更換鞋子與整理儀容之處，需考量鞋櫃、雨具等收納需求
2. 客廳：可以招待三至五名訪客，並能停放二至三台自行車
3. 餐廳：偶而可以宴請過去的老同事用餐
4. 廚房：女主人期待有個可以一展廚藝的空間
5. 主臥房：提供男女主人之用，需為套房
6. 臥房二間：供子女回家居住
7. 書房：供男女主人平日閱讀或使用網路管理民宿之用
8. 儲藏空間：儲放一些平日用不到之用品
9. 廁所：一至二間，至少各層應有一間共用廁所
10. 洗曬空間：放置洗衣機、可提供半戶外曬衣空間，最好能夠曬的到陽光
11. 工作室：用作平日保養、維修自行車之用

(二)民宿部份

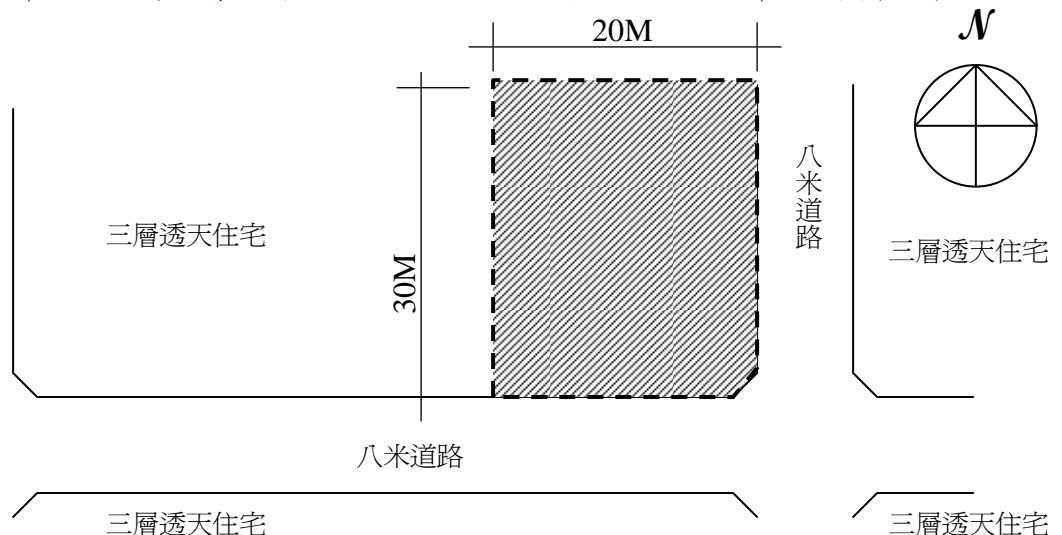
1. 玄關：供房客脫換鞋子之用
2. 客廳：供房客抵達休息、聊天、看電視之地方
3. 餐廳：供房客用早餐之處
4. 廚房：可提供房客簡易下廚之用
5. 二人房三間(含衛浴)：空間內需考量可加一床之可能
6. 四人房三間(含衛浴)：空間內需考量可加一床之可能
7. 洗曬空間：有足夠空間做為每日換洗被單洗曬之處
8. 自行車停車區：須避免被雨淋之空間，可停放 8-10 部自行車

(三)其他空間：含庭院或其他認為適合之空間設施，請自行斟酌考量

三、圖面需求：(各空間面積請自行斟酌，比例尺請依圖紙大小自訂，且能夠充分反映設計內容與表現)

- (一) 平面配置圖
- (二) 各層平面圖
- (三) 立面圖
- (四) 剖面圖
- (五) 透視圖
- (六) 設計說明

四、基地(如右圖)



設計題目二：民宿室內空間設計

一、設計說明：

如題一所述之即將退休夫妻，其經營民宿之第二選擇方案為，購買目前正在推出之預售屋(大樓)，透過事先規劃，預計購買同一方位之上下兩層樓，方便未來之管理，一層作為自家使用，另一層則規劃作為民宿之用。民宿與住家置於上下何層請自行決定。

二、空間需求：

(一)住家部分：

1. 客廳：可以招待三至五名訪客，並能停放一台自行車
2. 餐廳：偶而可以宴請過去的老同事用餐
3. 廚房：女主人期待有個可以一展廚藝的空間
4. 主臥房：提供男女主人之用，需為套房
5. 臥房二間：供子女回家居住
6. 書房：供男女主人平日閱讀或使用網路管理民宿之用
7. 廁所：一間
8. 洗曬空間：提供洗衣、曬衣之空間

(二)民宿部份

1. 客廳：供房客抵達休息、聊天、看電視之地方
2. 餐廳：供房客用早餐之處
3. 廚房：可提供房客簡易下廚之用
4. 二人房二間(含衛浴)
5. 四人房二間(含衛浴)
6. 洗曬空間：有足夠空間做為洗衣、曬衣與烘衣之需求

(三)其他：因男女主人接喜歡出國旅遊，期待空間能具備獨特之地域風格。

三、圖面需求：(各空間面積請自行斟酌，比例尺請依圖紙大小自訂，且能夠充分反映設計內容與表現)

(一)各層平面圖

(二)室內立面圖

(三)兩處室內透視圖

(四)三處細部設計圖

(五)設計說明

四、基地(如下圖)：

柱子：80*80cm

梁：40*60cm

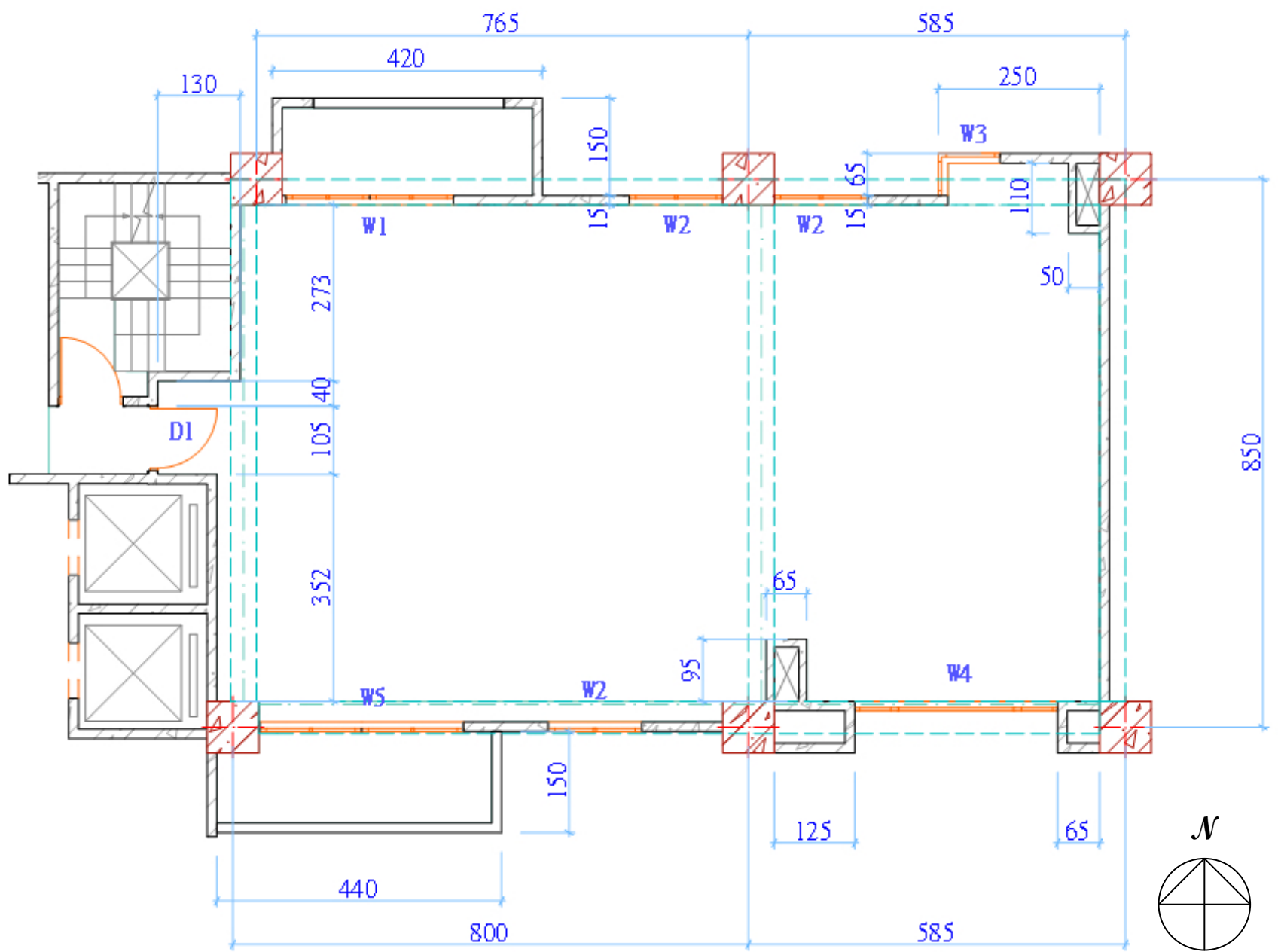
版：12cm

外牆：15cm RC 牆

層高：300cm

門窗表

D1	100*210	入口大門
W1	260*210	落地窗
W2	140*150	窗台高 90cm
W3	65*90*150	窗台高 90cm
W4	315*150	窗台高 90cm
W5	316*210	落地窗



空間平面圖