

注意事項：1.請作答於另附之空白答案紙上，否則不予計分，並註明題號。

考試科目：快速設計

*2.建築研究所應考生宜就自身專長選擇以下任一題目作答即可。

題壹、大樓小坪數住宅室內設計

一、題目說明：

- 1.大樓住宅單元在整個住宅體系中，屬現今都市居住型態中最常見的類型，因而以這個型態的室內空間設計作為考題，期能了解諸位對室內設計的基本能力。
- 2.今有一位在大型購物中心擔任企劃工作三年的年輕上班族，在高雄市之非都心區，購置一大樓型的之小坪數住宅，該區生活機能完善，大樓為一般中低價位。
- 3.此新購房屋乃為成屋，現為全新空屋，室內實際面積約為 24.5 坪，原為小三房的隔局。
- 4.本設計案工程經費設定約為的 85 萬，不含設計費，業主希望能在設計上反映出一個企劃人所居住的家。

二、設計課題：

- 1.析離出空間發展時有用的目標與課題,以期能在空間設計上反映業主的特性。
- 2.重視家庭中所有的相關使用者的需求，塑造一個令人貼心並感動的空間。
- 3.設定不同使用特性空間之組織與相關動線安排，以達成小空間之複合性使用。
- 4.透過實際的材料、燈光與形式等手法營塑出適合的空間表情。

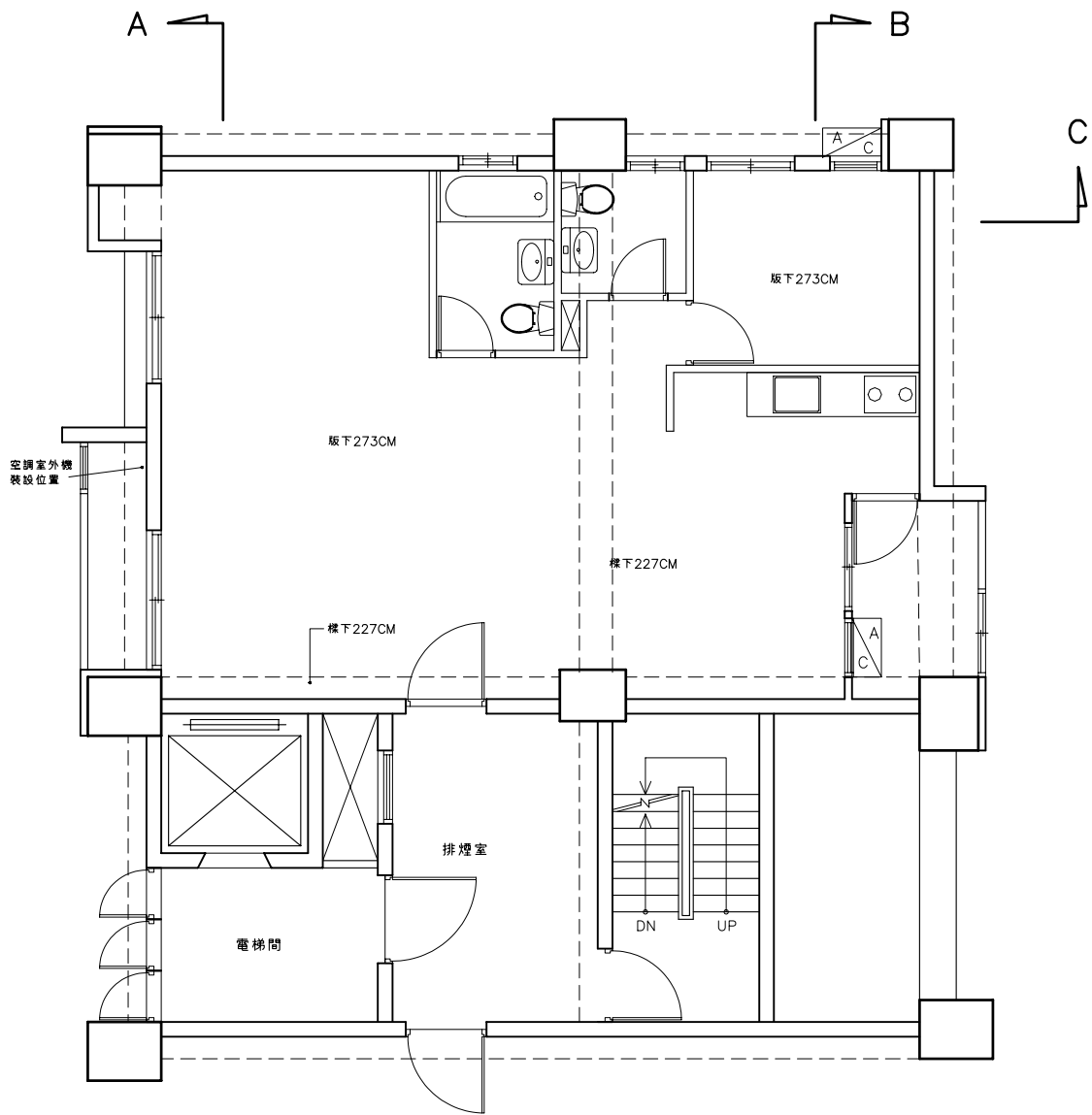
三、業主與空間要求：

- 1.家庭成員：業主本人----36 歲，統一企業員工，創意企劃人員。
業主夫人----35 歲，商管背景，目前為家管。
獨生女----- 6 歲幼稚園大班，繪畫資優。
- 2.空間需求：主臥房、小孩房、客廳、餐廳、廚房、書房等基本空間及其它符合小家庭生活機能的相關空間或設施。

四、圖面要求：

1. 設計說明（應儘可能清楚的說明對設計課題的相對處理）
2. 平面設計圖 1/50（含傢俱與鋪面）
3. 天花板圖 1/50（含照明燈具位置，註明各部分天花高度）
4. 至少四個重要立面設計圖（含廚櫃、傢俱、天花板及其它，需標注重要尺寸）1/30
5. 四個不同空間的視點高度透視（需上彩）
6. 其它（如特殊傢俱設計）

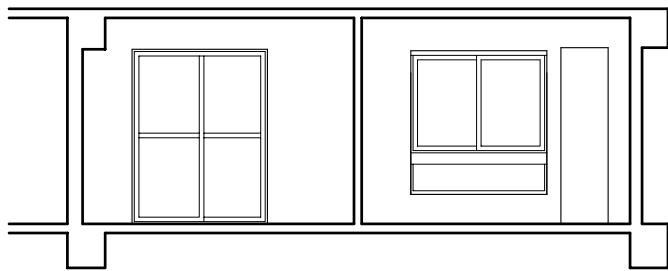
五、目標建物（基地）：如背頁附圖所載。



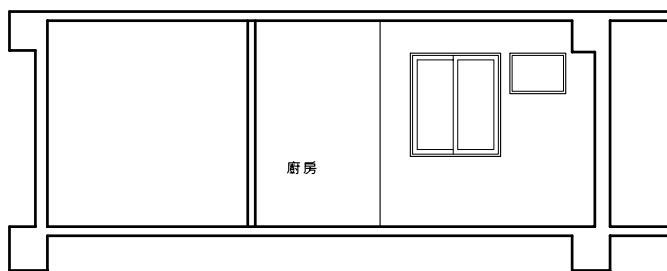
B3棟 13樓 原始平面圖 1/100



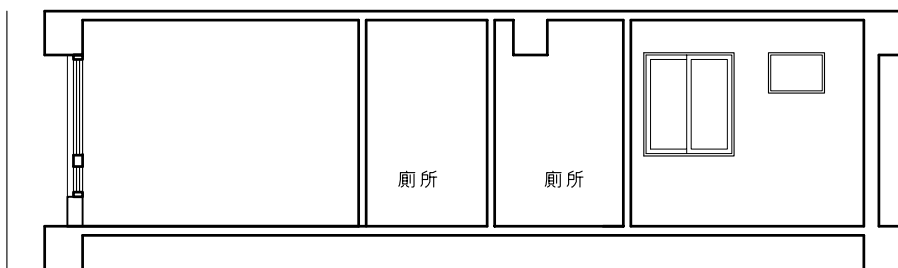
--- 代表標線



A 剖面圖 1/100



B 剖面圖 1/100



C 剖面圖 1/100

題貳、三代同堂獨棟住宅建築設計

一、題目說明：

- 1.三代同堂型態住宅在整個住宅體系中，屬一個非常具有挑戰性的類型，因而以這個型態的建築設計作為考題，期能了解諸位對住宅設計的能力。
- 2.今有一位在大型購物中心工作二十年並擔任高階主管的委託者，在高雄市之左營區，購置一住宅用地，該區生活機能尚稱完善，鄰近高捷生態園區站。
- 3.本住宅用地面積 300 平方公尺，建蔽率 40%，容積率 180%，計劃興建一個獨棟住宅供業主家庭及其父母共同居住。

二、設計課題：

- 1.析離出空間發展時有用的目標與課題,以期能在建築設計上滿足家庭中所有的相關使用者的需求。
- 2.重視三代之間生活的交流與互動，並讓各自擁有足夠獨立的生活空間領域，塑造一個令人貼心並感動的空間。
- 3.重視高齡者的居住空間要求。

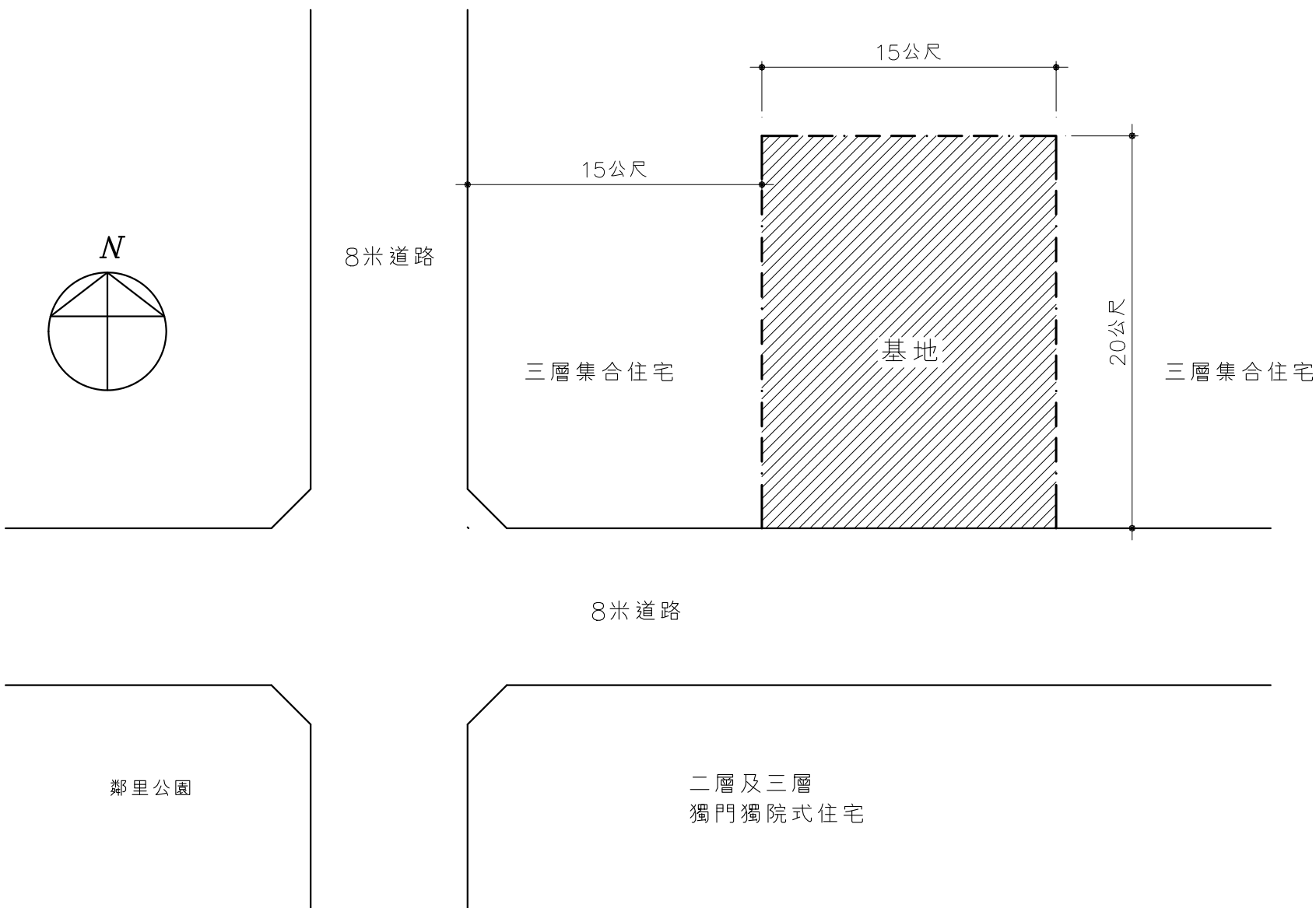
三、家庭成員與空間要求：

- 1.家庭成員：業主本人----50 歲，統一企業員工，創意企劃人員。
業主夫人--- 38 歲，商管背景，目前為家管。
長 女----20 歲，中山大學音樂系二年級，也擅長繪畫。
長 男----13 歲，小學六年級學生。
業主父親----75 歲，銀行經理退休，喜好運動，喜歡打牌。
業主母親----68 歲，家管，喜歡打牌。
- 2.空間需求：主臥房、長女房、客廳、起居室、餐廳（可容納 12 人同時用餐）、廚房、兩間書房、打牌房、貯藏室等基本空間及其它符合小家庭生活機能的相關空間或設施。

四、圖面要求：

- 1.設計說明（應儘可能清楚的說明對設計課題的相對處理）
- 2.一樓平面配置圖 1/100
- 3.各樓層平面圖 1/100
- 4.二向重要立面圖 1/30
- 5.二向全區剖面圖 1/30
- 6.全區透視圖一
- 7.室內透視圖一
- 8.其它（如有特殊設計）

五、基地圖：如背頁附圖所載。



三代同堂住宅設計基地 1/300